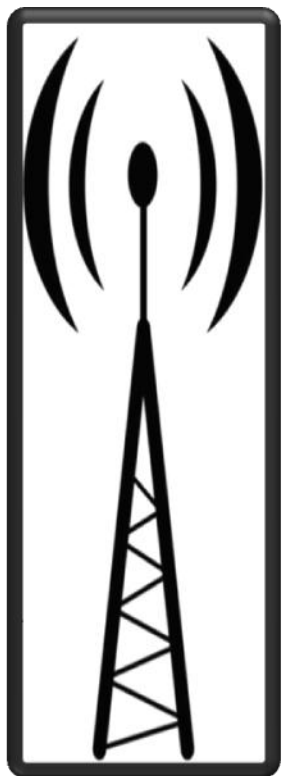




L'ANTENNE

Journal du C.R.A.R.S.M - Édition juin 2015



Dans cette édition :

Mot du président	page 2
Nouvelles DX	page 3
La petite chronique des concours	page 4
DXpeditions de juin, juillet, août	page 5
Calendrier 2015	page 8
En bref...	page 9
Radio <i>Hi-Hi</i>	page 10

Relais
VE2 RSM
145,390 (-) T. 103, 5
445,225 (Simplex)
Echolink 39220

VE2 RSP
444,100 (+) T. 103, 5

L'ANTENNE JUIN 2015

Le mot du Président, par [VE2BR](#)

C'est déjà le mois de juin. La chaleur cherche à s'installer mais les journées fraîches refusent de lui céder complètement la place. Les piscines tardent à se réchauffer mais j'espère que vous avez profité un peu de votre B.B.Q. en attendant de pouvoir faire saucette.

Juin annonce également la fin de nos activités comme groupe radio amateur. Notre dernière rencontre avant les vacances se tiendra le 9 juin au centre Georges-Henri Brossard sur le boulevard Rome près de l'aréna. Mario VE2EKL sera le conférencier invité.

Les vacances ne seront cependant pas sans travail pour tous. Certains devront s'occuper du retour de nos équipements au Centre Nathalie-Croteau, d'autres verront à mettre en marche le hamfest et un autre groupe s'occupera de finaliser les activités pour la célébration de notre 30^{ième} anniversaire. À sa prochaine rencontre, le conseil se penchera sur ces différents points et nous vous fournirons plus de détails lors de la réunion.

Je vous souhaite à tous de profiter au maximum de la chaleur qui finira par arriver. Souvenez-vous que le dernier hiver fut particulièrement pénible et long, cela vous aidera à apprécier les périodes de canicule.

Bon été à vous tous et au plaisir de vous revoir en forme en septembre.

73, 88

Noël, VE2BR



NOUVELLES DX, par [VE2BR](#)



Le présent cycle solaire est dans son déclin et cela paraît de plus en plus sur les conditions de propagation. Au moment où j'écris ces lignes, les différents indices de propagation sont caractéristiques du début de déclin du cycle. Le flux solaire est à 93, le nombre de taches solaires à 48, l'indice A à 6 et l'indice K à 2. Les indices A et K nous indiquent des conditions géomagnétiques calmes mais l'activité solaire est à la baisse. Pour obtenir une ionisation élevée des couches atmosphériques et une bonne propagation, il faut un flux solaire de 130 et plus. En plus de ces facteurs, plus d'ensoleillement signifie moins de temps de propagation sur les bandes de 40 et 80 mètres.

Cela ne signifie pas de laisser tomber le DX, mais il faudra plus de patience avant de faire des contacts éloignés.

Je ne fus pas très actif en mai. Une bronchite a drainé une bonne partie de mon énergie pendant deux semaines et le restant du temps j'ai essayé de rattraper le retard accumulé dans les travaux extérieurs. J'ai été des plus sélectifs avec seulement quatre QSOs durant le mois. Il y a longtemps que j'avais inscrit si peu de QSOs au journal de bord pendant un mois entier. Le bon côté est que ces quatre contacts étaient de nouveaux pays pour l'année 2015, soit TN la république du Congo, E6 Niue, E4 la Palestine et OJ0 Market Reef.

Vous trouverez dans les pages suivantes la liste des expéditions pour les trois prochains mois. Elle contient certains DX intéressants. J'espère qu'elle aidera à occuper certains moments de votre été.

Bons DX,

Noël, VE2BR.





La petite chronique des concours, par Pierre Goyette, VE2FFE/VE2QV

Dans cette dernière chronique avant les vacances, quelques mots pour vous expliquer comment relier votre ordinateur au radio et à l'interface pour opérer en AFSK (*Audio Frequency Shift Keying*), c'est-à-dire vous servir des tonalités audio au lieu du FSK (*Frequency Shift Keying*), qui consiste à varier la fréquence d'émission en agissant directement sur le circuit d'oscillation.

De façon générale, votre radio, s'il est assez récent, possède une prise sur le panneau arrière nommée COM. Il s'agit d'une prise RS-232C pour des communications en série avec votre ordinateur. Si votre ordinateur possède un port série, tout va très bien, il s'agira d'utiliser le câble approprié fourni par le manufacturier ou par des revendeurs. En l'absence de port série sur votre ordinateur, ce qui est généralement le cas pour des appareils actuels, vous aurez à utiliser un convertisseur série-usb.

Bon, maintenant comment recevoir et transmettre les données à partir du clavier de votre ordinateur? Encore là, dépendant de votre radio, vous devriez retrouver une prise DIN à 13 connections sur le panneau arrière. Il vous faut identifier la SORTIE audio (AF OUT), l'ENTRÉE (AUDIO IN), SEND, et la mise à la terre (GND). Ou vous utilisez un MODEM externe tel un MFJ, KAM, etc. ou vous vous servez de la carte de son de votre ordinateur avec une interface d'isolation. Le MODEM externe va générer les tonalités à partir du clavier, et convertir ces tonalités reçues du radio en code ASCII pour l'affichage sur l'écran. L'autre possibilité est d'utiliser une interface d'isolation pour relier votre radio à votre carte de son. (AUDIO IN, et AUDIO OUT). Comme je ne peux que vous donner des indications générales, vous aurez à potasser vos manuels pour effectuer les bons branchements : C'est inévitable. Remarquez qu'il en est de même pour le dernier portable double bande que vous vous êtes procuré, n'est-ce pas?

Comme le président l'a mentionné, nous pourrions probablement réintégrer nos nouveaux locaux au Centre Nathalie-Croteau pendant l'été. Si tout se passe comme prévu, l'installation des antennes sur le toit devrait se faire à temps pour le CQWWRTTY qui aura lieu les 26 et 27 septembre. VE2CLM devrait être en ondes à ce moment.




LES EXPÉDITIONS DE JUIN-JUILLET-AOÛT

SOURCE : NG3K Amateur Radio Contest/DX page www.ng3k.com/index.html

2015 May30	2015 Jun03	Lord Howe I	VK9	DL1YAF	425DXN 20150502	By DL1YAF as DL1YAF/VK9 fm OC-004; 80-10m; SSB CW; holiday style operation; QSL OK via DARC Buro or direct
2015 May30	2015 Jun05	Tuvalu	T2RG NEW	VK2RG Direct	DXW.Net 20150526	By VK2RG; 30-10m, perhaps 40m; SSB JT65 WSPR; multiband dipole; dates approximate
2015 May30	2015 Jun16	Niger	5U5U	F4WBN	DXW.Net 20150416	By F4WBN; 40-6m; SSB, some RTTY; holiday style operation
2015 May30	2015 Jun30	Burkina Faso	XT2AW	M0OXO	ATDX 20150508	By DF2WO; HF; CW SSB
2015 Jun01	2015 Jun08	Malta	9H3A	PB5X	PB5X 20150330	By PB5X fm Gozo I (EU-023); focus on WARC; holiday style operation
2015 Jun03	2015 Jun08	East Kiribati	T32AZ	KH6QJ	DXW.Net 20150520	By KH6QJ fm Crystal Lodge, Kiritimati; HF + 6m; CW SSB; VK8RR and Paula VK8ZI will join Ken and have applied for call signs (QSL via VK8RR)
2015 Jun03	2015 Jun12	Greenland	OX	LotW	DXW.Net 20150421	By DL7DF as OX/DL7DF, DJ6TF DK1BT DL7DF DL7UFR likewise, fm Tasiilaq I (NA-151); 160-6m; CW SSB RTTY PSK31; verticals, Spiderbeam, yagi for 6m; QSL also OK via DL7DF, DARC Buro or direct (see Web page for particulars)



2015 Jun05	2015 Jun07	Monaco	3A	See Info	IZ1UJE 20150416	By IU2CIQ as 3A/IU2CIQ, IZ1UJE IZ1ZHG likewise; HF; mainly SSB, possibly some CW RTTY; QSL for IU2CIQ also OK via Buro and for IZ1UJE direct or LotW
2015 Jun05	2015 Jun18	Maldives	8Q7CQ	G4DFI	G0VJG 20150222	By G0VJG fm Meedhupparu I; some digital; 500w; vertical + 4 ele yagi on 6m
2015 Jun10	2015 Jun18	Montserrat	VP2MKV	LotW	N0KV 20150508	By N0KV W0ETT W0ZA WD0E; 80-2m (VP2MTT on 6m); SSB CW RTTY; near 24 hr/day operation planned; QRV for ARRL VHF Contest; QSL also OK via N0KV
2015 Jun13	2015 Jul22	St Kitts & Nevis	V47JA	LotW	W5JON 20150504	By W5JON fm Calypso Bay, St Kitts; 160-6m, incl 60m; verticals + 6m yagi; QRV for IARU HF contest; QSL also OK via W5JON direct
2015 Jun15	2015 Jun22	Cape Verde Is	D4C 	IZ4DPV	ATDX 20150525	By IZ4DPV fm Sao Vicente I (AF-086); focus on 6 2m; QRV for IARU Region 1 6m Contest, joined by IK2NCJ and HB9DUR
2015 Jun21	2015 Jun26	Liechtenstein	HB0	ON6ZV	ON6OM 20150208	By ON6ZV ON6OM ON7EG ON4MW as HB0/OO6P; SSB RTTY PSK63 PSK31
2015 Jun22	2015 Jul06	Bahamas	C6AUX	VE3IKV Direct	VE3IKV 20150501	By VE3IKV fm Mayaguana I (NA-113); mainly 6m, perhaps some HF; CW SSB
2015 Jun24	2015 Jul04	Niue	E6AB	ZL2HM Direct	ATDX 20150518	By ZL2HM; 80-6m; SSB
2015 Jun25	2015 Jul05	Saba & Sint Eustatius	PJ5A	M0URX	K4RX 20150304	By K5AND W3CMP K4RX fm Sint Eustatius (NA-145, FK87mm); focus on 6m, also 160-10m; 7 ele yagi on 6m; Spiderbeam, dipole, Beverage on HF



2015 Jun28	2015 Jul04	Market Reef	OJ0V	ON5TC	ATDX 20141230	By ON8VP ON6QO ON5TQ fm EU-053; 40-6m
2015 Jul01	2015 Jul14	Galapagos Is	HC8	HA3JB	DXW.Net 20141027	By G8OFQ as HC8/G8OFQ; 160-6m; spare time operation; expected to continue until Sep 30
2015 Jul07	2015 Jul12	Cayman Is	ZF2LL	LotW	ATDX 20141217	By W6NN; HF; QSL also OK via W6NN
2015 Jul07	2015 Jul18	Seychelles	S79OWZ	RX3RC	DXW.Net 20150325	By EI6DX fm Mahe I; HF; vertical w/ elevated radials on beach; holiday style operation; QSL OK via Buro or direct
2015 Jul08	2015 Jul17	Montserrat	VP2MLU <small>NEW</small>	W4LT	DXW.Net 20150523	By W4LT; HF; holiday style operation
2015 Jul15	2015 Jul21	St Pierre & Miquelon	FP	LotW	NY4G 20150304	By NY4G as FP/NY4G fm NA-032; 80-10m; CW RTTY; QSL also OK via NY4G direct or Club Log
2015 Jul15	2015 Sep15	Djibouti	J20JM <small>NEW</small>	F5LCI	DXW.Net 20150526	By F5LCI; HF; CW JT65; QRP
2015 Aug09	2015 Aug23	Seychelles	S79	IZ2DPX	DXW.Net 20150316	By IZ2DPX fm AF-024 as TBA; 80-6m; all modes; callsign pending, perhaps S79DPX



Calendrier 2015

	Réunions C.A.	Réunions mensuelles	Évènements
Janvier	Mardi 6 janvier	Mardi 13 janvier	
Février	Lundi 2 février		10 février - Souper St-Valentin
Mars	Lundi 2 mars	Mardi 10 mars	28 mars - <i>Hamfest</i> Laval-Laurentides C.R.A.L.L.
Avril	Lundi 6 avril	Mardi 14 avril*	
Mai	Lundi 4 mai	Mardi 12 mai	2-3 mai – N.E.A.R. Festival (détails) 16-18 mai – Dayton Hamvention 2014 31 mai – <i>Souper des Hiboux</i>
Juin	Lundi 1 ^{er} juin	Mardi 9 juin *	Samedi 27 et dimanche 28 juin - Field Day
Juillet			Bonnes Vacances
Août			Bonnes Vacances
Septembre	Mardi 1 septembre	Mardi 8 septembre	
Octobre	Mardi 6 octobre	Mardi 13 octobre	Samedi 17 octobre – Hamfest C.R.A.R.S.M. Samedi 31 octobre - Halloween
Novembre	Mardi 3 novembre		Mardi 10 novembre – A.G.A. C.R.A.R.S.M.
Décembre	Mardi 1 décembre		Mardi 8 décembre – Souper de Noël

***Attention : Changement de local pour les réunions du 14 avril et du 9 juin qui auront lieu au Centre Georges-Henri Brossard sur le boulevard Rome près de l'aréna.**



EN BREF

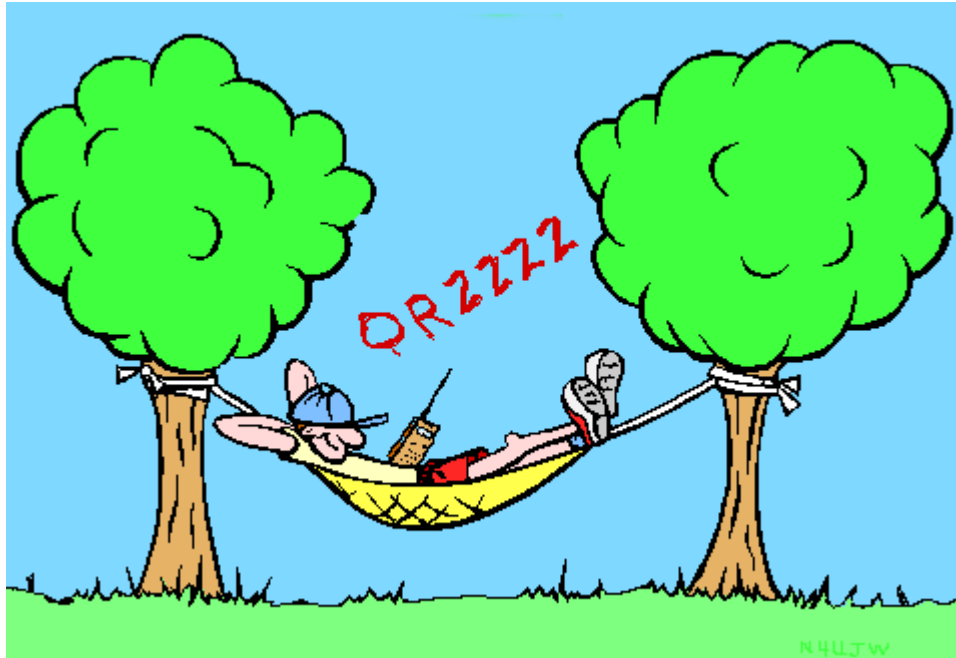
Le club compte 67 membres en règle.

Prochaine réunion du conseil d'administration : 1er juin 2015 à 19h00

Prochaine activité : Rencontre mensuelle le 9 juin 2015 à 19h30
au Centre Georges-Henri Brossard sur le boulevard Rome
à Brossard.



Radio Hi-Hi



Nous vous invitons à contribuer un article, une rubrique, une activité à venir, nouvelles, ou toute autre information pertinente pour la communauté radioamateur. Vos soumissions font partie intégrale du succès de cette parution et vos opinions nous tiennent à cœur!

L'ANTENNE – Infolettre VE2CLM janvier 2015

Pour nous joindre : info@ve2clm.ca

Révision : VE2FFE

Éditeur : VE2BR ve2br@arrl.net

